

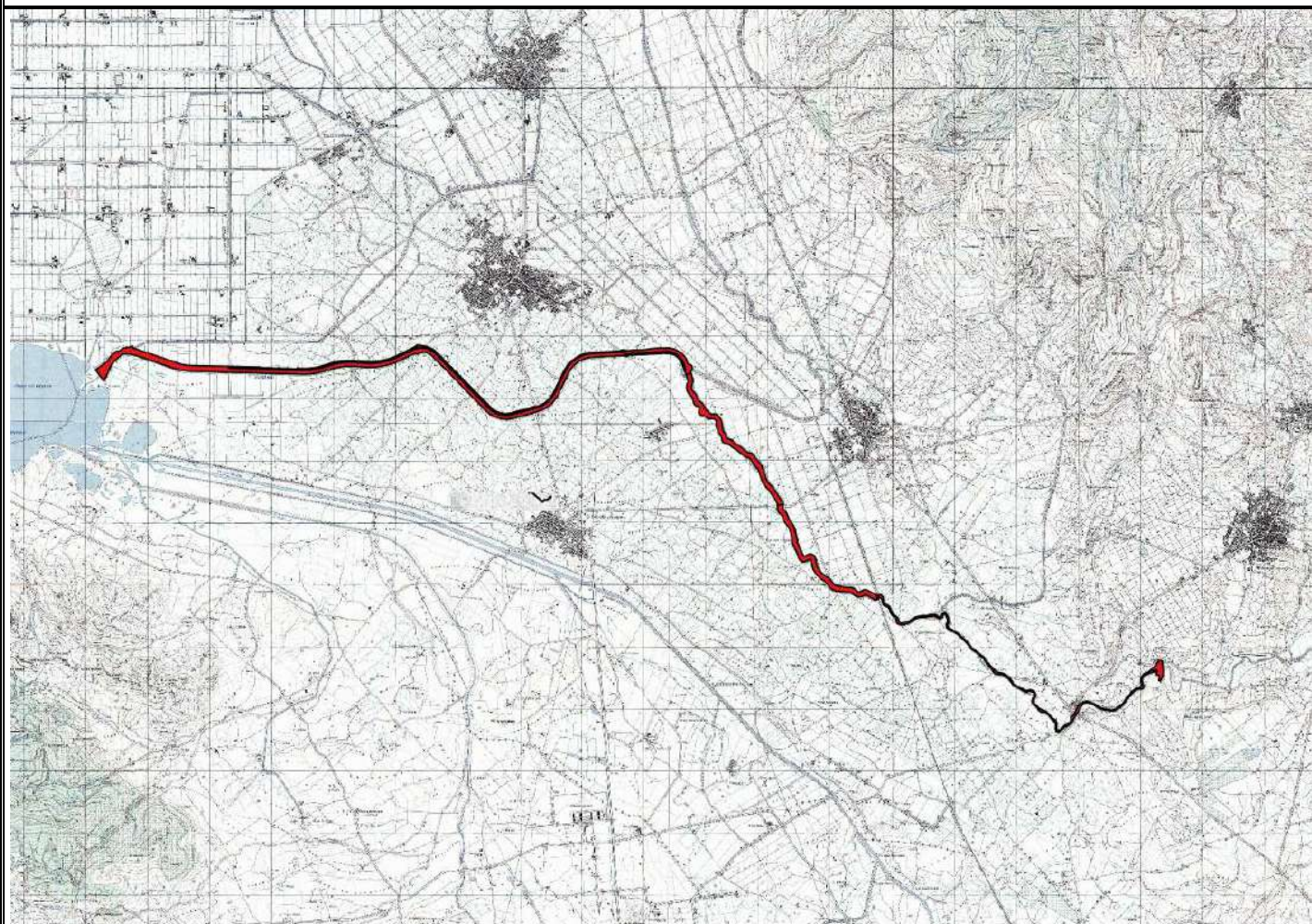


REGIONE AUTÒNOMA DE SARDIGNA
REGIONE AUTONOMA DELLA SARDEGNA

ASSESSORADU DE SOS TRABALLOS PÚBLICOS
ASSESSORATO DEI LAVORI PUBBLICI

Direzione generale

Servizio del Genio Civile di Oristano



**SERVIZIO DI MANUTENZIONE ORDINARIA DEGLI ARGINI, CONTROFOSSI E
PERTINENZE IDRAULICHE DEI FIUMI TIRSO, RIO MOGORO E FLUMINI MANNU DI
PABILLONIS, MEDIANTE TAGLIO DELLA VEGETAZIONE ERBACEA E ARBUSTIVA
SERVIZIO DI PIENA QUADRIENNIO 2025-2028
LOTTO 2 - RIO MOGORO
CUP: E41J25001030002**

DOCUMENTAZIONE FOTOGRAFICA

allegato

B

PROGETTISTA: Geom. Stefano Urru

RESPONSABILE UNICO DI PROGETTO

Ing. Sergio Onni

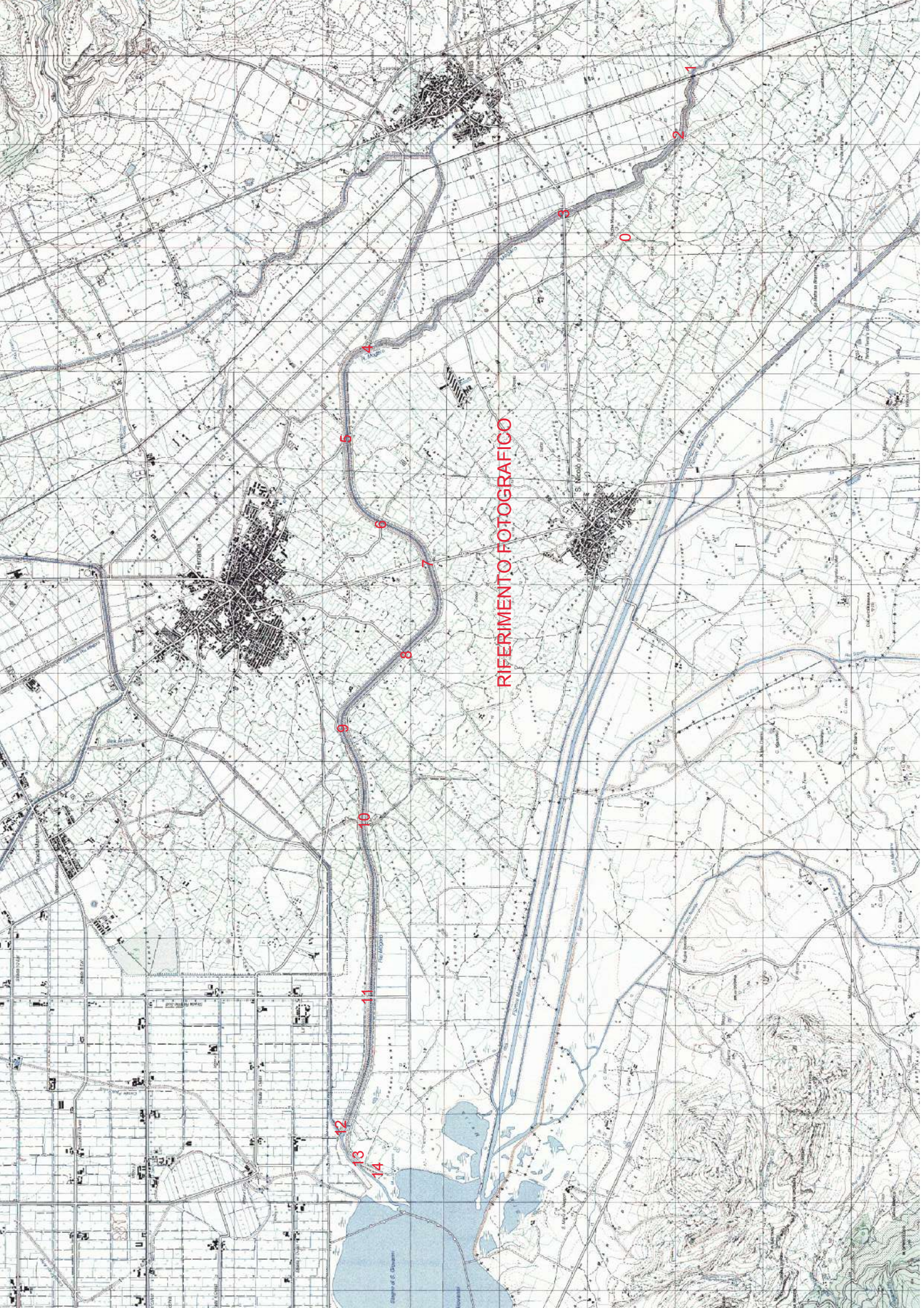
data

**novembre
2025**

IL DIRETTORE DEL SERVIZIO
Ing. Riccardo Porcu

L'IMPRESA

scala



RIFERIMENTO FOTOGRAFICO



Rif.0 Nuraghe Maringianu visto dalla adiacente strada vicinale.



Rif.. 1: vista verso valle dal ponte ferroviario
Sezione tipo Alveo naturale (All. 6 Sezioni tipo)



Rif. 2: vista verso monte dal ponte in località Su Ponti
Sezione tipo Alveo naturale (All. 6 Sezioni tipo)



Rif. 2: vista verso valle dal ponte in località Su Ponti
Sezione tipo Alveo naturale (All. 6 Sezioni tipo)



rif. 3: vista verso monte dal ponte sulla strada provinciale n. 46 Uras- San Nicolò d'Arcidano
Sezione tipo Alveo naturale (All. 6 Sezioni tipo)



rif. 3: vista verso valle dal ponte sulla strada provinciale n. 46 Uras San Nicolò d'Arcidano
Sezione tipo Alveo naturale (All. 6 Sezioni tipo)



Uras-

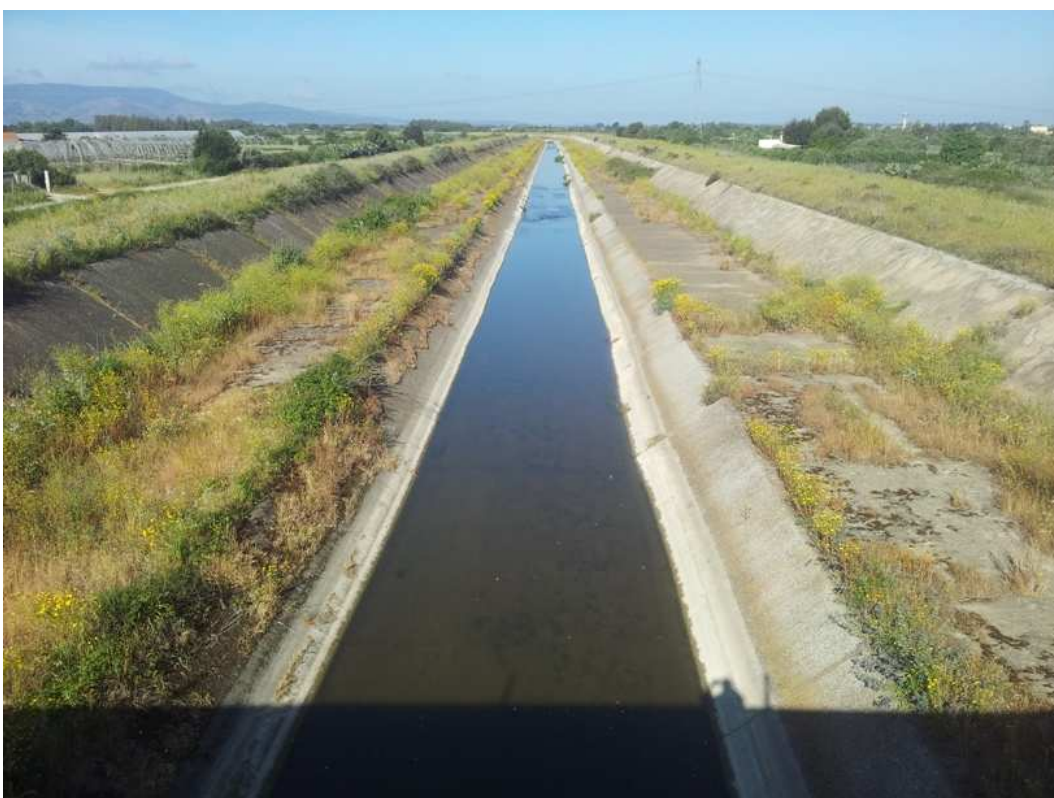
rif. 4: vista verso monte dall'intersezione con il canale delle acque alte
Sezione tipo Canale diversivo (All. 6 Sezioni tipo)



rif. 4: vista verso valle dall'intersezione con il canale delle acque alte
Sezione tipo Canale diversivo (All. 6 Sezioni tipo)



rif. 5: vista verso monte dal ponte S'Arrideli
Sezione tipo Canale diversivo (All. 6 Sezioni tipo)



rif. 5: vista verso valle dal ponte S'Arrideli
Sezione tipo Canale diversivo (All. 6 Sezioni tipo)



rif. 6: vista verso monte dal ponte in località Pauli Colostu
Sezione tipo Canale diversivo (All. 6 Sezioni tipo)



rif. 6: vista verso valle dal ponte in località Pauli Colostu
Sezione tipo Canale diversivo (All. 6 Sezioni tipo)



Rif.. 7: vista verso monte dal ponte sulla strada statale n. 126
Sezione tipo Canale diversivo (All. 6 Sezioni tipo)



Rif.. 7: vista verso valle dal ponte sulla strada statale n. 126
Sezione tipo Canale diversivo (All. 6 Sezioni tipo)



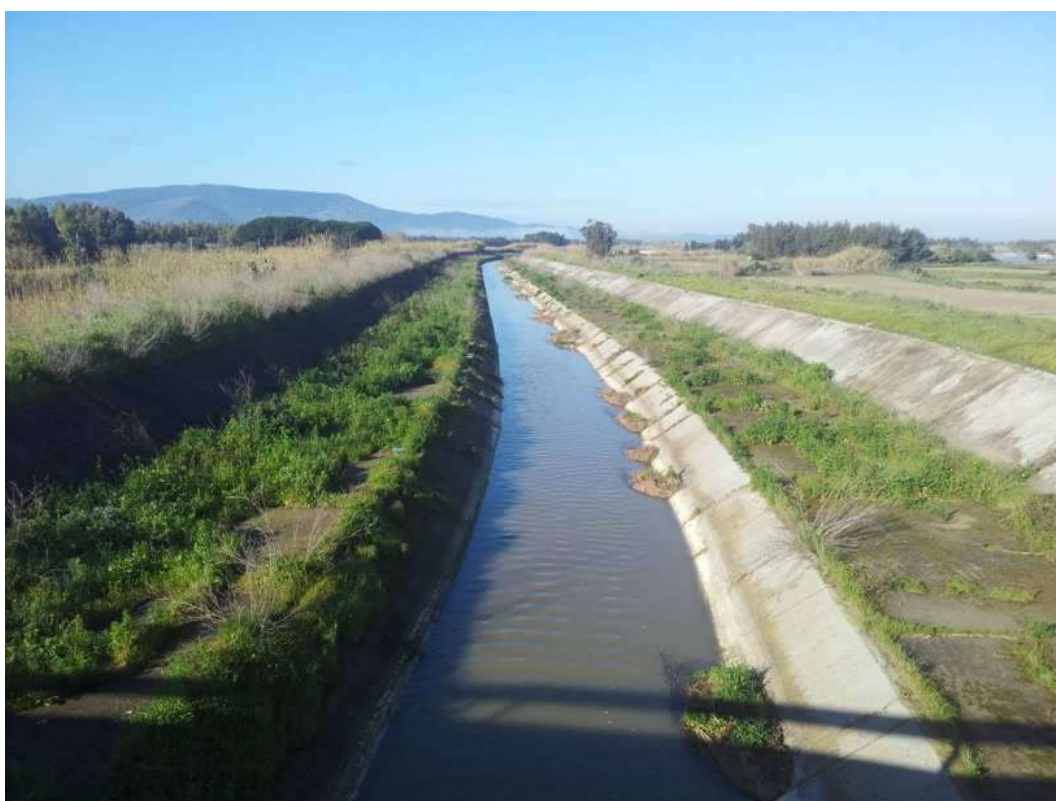
Rif.. 8: vista verso monte dal ponte in località Gutturinu s'Arena
Sezione tipo Canale diversivo (All. 6 Sezioni tipo)



Rif.. 8: vista verso valle dal ponte in località Gutturinu s'Arena
Sezione tipo Canale diversivo (All. 6 Sezioni tipo)



Rif.. 9: vista verso monte dal ponte in località Serra Erbutzu
Sezione tipo Canale diversivo (All. 6 Sezioni tipo)



Rif.. 9: vista verso valle dal ponte in località Serra Erbutzu
Sezione tipo Canale diversivo (All. 6 Sezioni tipo)



Rif. 10: Interferenza con Gora sa Ussaun canale in località Candellaris
Sezione tipo Canale diversivo (All. 6 Sezioni tipo)



Rif.. 11: vista verso monte dal ponte in località Linnas
Sezione tipo Canale diversivo (All. 6 Sezioni tipo)



Rif.. 11: vista verso valle dal ponte in località Linnas
Sezione tipo Canale diversivo (All. 6 Sezioni tipo)



Rif. 12: vista verso monte in prossimità della confluenza con il Canale delle Acque Medie (Manca) in loc. Pauli S'Abi
(All'interno dell'Oasi permanente di protezione faunistica)
Sezione tipo Canale diversivo (All. 6 Sezioni tipo)



Rif.. 13: vista verso monte dal ponticello nel contrafosso in sinistra idraulica in prossimità del ponte tubo in località Pauli S'Abi
Sezione tipo Prossimità foce (All. 6 Sezioni tipo)



Rif.. 13: vista verso valle dal ponticello nel contrafosso in sinistra idraulica in prossimità del ponte tubo in località Pauli S'Abi
Sezione tipo Prossimità foce (All. 6 Sezioni tipo)



Rif.. 14: vista verso monte dal controfosso di sinistra idraulica in prossimità dello Stagno di san Giovanni
Sezione tipo Prossimità foce (All. 6 Sezioni tipo)



Rif.. 14: vista verso valle dal controfosso di sinistra idraulica in prossimità dello Stagno di San Giovanni
Sezione tipo Prossimità foce (All. 6 Sezioni tipo)